



کد فرایند : SH-FL-80-80

مساعدت به بیماران بی بضاعت

- 1-شناسایی بیماران بی بضاعت در راند روزانه مددکار
- 2-گزارش مسولین بخش ها و یا سوپروایزر مبنی بر بیمار دارای مشکل مالی به مددکار

مساعدت به بیمار از طریق درآمد صندوق کمک به بیماران بی بضاعت توسط مددکار

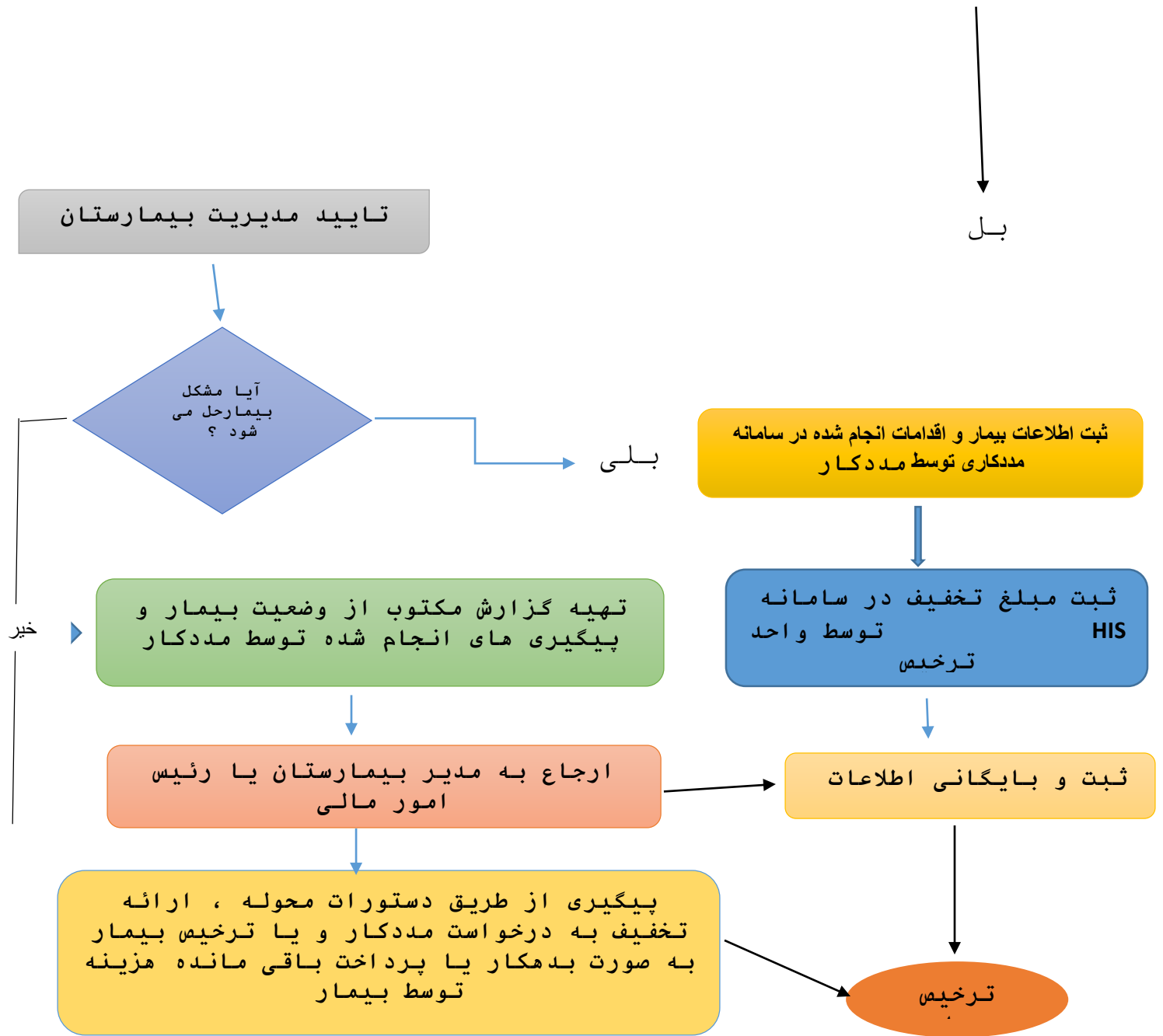
مصاحبه اولیه با بیمار یا همراه بیمار و تکمیل فرم ارزیابی اولیه توسط مددکار

کسب اطلاعات بیشتر از طریق همراهان بیمار ، مسولین بخش ها ، اطلاعات بیماردر HIS و مراکزی که بیمار تحت پوشش می باشد توسط مددکار

پیگیری در جهت رفع مشکل بیمار از طریق راهنمایی های لازم به بیمار و یا همراهان و یا ارجاع به سایر مراجع حمایتی مانند : کمیته امداد ، بهزیستی ، اورژانس اجتماعی و مراکز خیریه

آیا مشکل بیمار حل می شود ؟

خیر



فرایند : مساعدت به بیماران بی بضاعت
 تهیه کننده : راضیه شریفی روان شناس بالینی
 بیمارستان امام حسین (ع) سپیدان